



# Les Villas des FORTS

## 4½

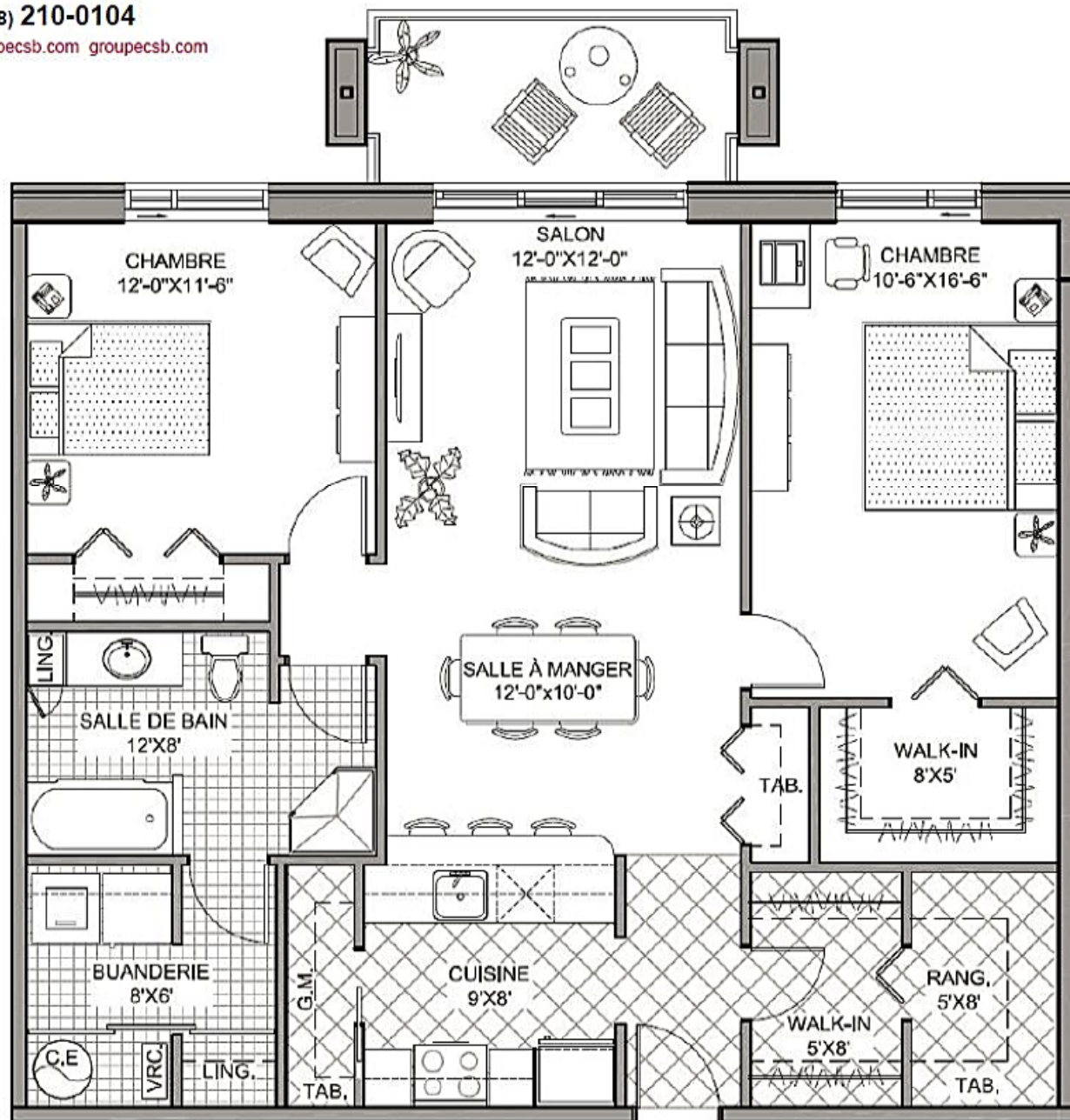


Étages **1 2 3 4**

140 chemin des Forts, Lévis(QC) G6V 6N4

(418) 210-0104

condo@groupecsb.com groupecsb.com



### UNITÉ: Type 3

2 chambres à coucher

**Unités concernées :**

1103 – 1203 – 1303 – 1403

**Superficies:**

Superficie brute : 1 158 pi<sup>2</sup>

Superficie nette : 1 075 pi<sup>2</sup>

Superficie balcon : 75 pi<sup>2</sup>

**Soumission:**

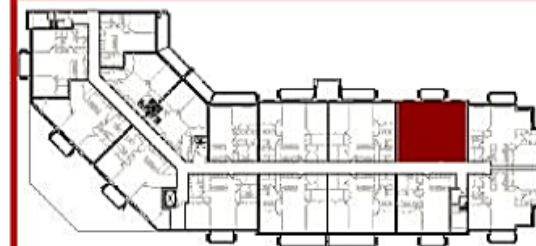
Unité : \_\_\_\_\_ Rang. : \_\_\_\_\_

Stat. : ext. : \_\_\_\_\_ int. : \_\_\_\_\_

Prix\* : \_\_\_\_\_ \$ tx incluses

Date : \_\_\_\_\_

\* Le prix est garanti 30 jours – détail au verso



**Notes importantes :**

- La superficie brute est calculée en incluant les murs extérieurs et la moitié des murs mitoyens;
- La superficie nette est calculée à la surface intérieure des murs extérieurs et mitoyens;
- Les superficies et dimensions sont approximatives et sujettes à changement sans préavis;
- Les unités comporteront des retombées de plafond en gypse nécessaire à la mécanique du bâtiment et sujettes à changement sans préavis;
- Le mobilier et les électroménagers sont montrés à titre indicatif seulement.